

## B-LAND

# Πρώθηση και Ενίσχυση των Δεξιοτήτων Επιχειρηματικής Ανάπτυξης στις Αγροτικές Κοινότητες

## B-LAND

Ο σκοπός του έργου B-LAND είναι να ενισχύσει τις δεξιότητες των εκπαιδευτών επαγγελματικής εκπαίδευσης ώστε να βοηθήσουν ενήλικες χαμηλών δεξιοτήτων από τις 4 χώρες εταίρους να αναπτύξουν επιτυχημένη επιχειρηματική δραστηριότητα με έμφαση στην ανάπτυξη επιχειρήσεων μικρής κλίμακας.

Το εργαλείο που αναπτύσσεται από το έργο B-LAND είναι μια πολύγλωσση εφαρμογή (App) – κινητή αίθουσα διδασκαλίας άμεσης πρόσβασης, η οποία αποτελείται από 7 εκπαιδευτικές ενότητες για ένα καινοτόμο πρόγραμμα επαγγελματικής εκπαίδευσης που θα περιλαμβάνει θέματα που σχετίζονται με την επιχειρηματική εκπαίδευση όπως σχεδιαστική σκέψη, επιχειρηματικό σχεδιασμό και τη χρήση εργαλείων ΤΠΕ.

Το έργο B-Land στοχεύει στο να εντείνει τις επαγγελματικές και εκπαιδευτικές ικανότητες των εκπαιδευτών ΕΕΚ μέσω καινοτόμων προσεγγίσεων διδασκαλίας με τη χρήση εφαρμογών εκμάθησης σε φορητές συσκευές που μπορούν να υιοθετηθούν από άτομα σε αγροτικά περιβάλλοντα.

## ΠΡΟΣΦΑΤΕΣ ΕΚΔΗΛΩΣΕΙΣ

Το έργο B-LAND βρίσκεται σε πλήρη εξέλιξη. Η τέταρτη συνάντηση του έργου μας πραγματοποιήθηκε στις 18 Φεβρουαρίου. Η συνάντηση πραγματοποιήθηκε διαδικτυακά λόγω της πανδημίας. Στη συνάντηση συμμετείχαν εταίροι από τη Βουλγαρία, την Ελλάδα, την Πολωνία και την Ισπανία.

Στη συνάντηση συζητήθηκε η ανάπτυξη και η ολοκλήρωση του ΠΠ2, το οποίο βασίστηκε στη δομή του εκπαιδευτικού μαθήματος και την ανάπτυξη υλικού για επτά εκπαιδευτικές ενότητες και αξιολογήθηκε η πολύγλωσση εφαρμογή APP που βρίσκεται σε πλήρη ανάπτυξη.



### Σύντομες πληροφορίες για το έργο:

Το εγχείρημα B-LAND θα επιτύχει τους στόχους του δημιουργώντας 4 θεμελιώδη πνευματικά παραδοτέα (ΠΠ):

ΠΠ1: Πλαίσιο Ικανοτήτων για τη Διδασκαλία Επιχειρηματικών Δεξιοτήτων σε Αγροτικό Πλαίσιο

ΠΠ2: Δομή μαθημάτων κατάρτισης και ανάπτυξη υλικού για 7 μαθησιακές ενότητες

ΠΠ3: Πολύγλωσση εφαρμογή (App) – κινητή αίθουσα διδασκαλίας άμεσης πρόσβασης – εργαλείο ΤΠΕ

ΠΠ4: Οδηγός Βέλτιστων Πρακτικών για την Επιχειρηματική Κατάρτιση και Προσωπική Ανάπτυξη στις Αγροτικές Περιοχές

# Τι ακολουθεί;

Αυτή τη στιγμή βρισκόμαστε στη διαδικασία ανάπτυξης του ΠΠ 3, το οποίο βασίζεται στη δημιουργία και ανάπτυξη μιας πολύγλωσσης εφαρμογής και ξεκινάμε το ΠΠ 4, το οποίο βασίζεται στη δημιουργία ενός οδηγού καλής πρακτικής για την επαγγελματική κατάρτιση και την προσωπική ανάπτυξη ατόμων σε αγροτικές περιοχές .

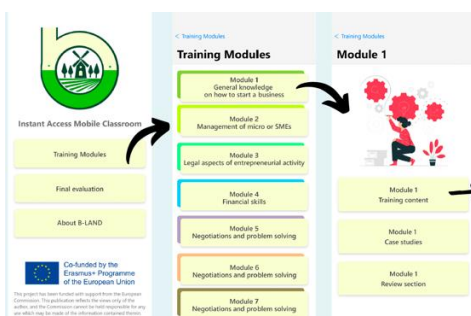


## Επερχόμενες εκδηλώσεις

01.04.2022

5<sup>η</sup> ΣΥΝΑΝΤΗΣΗ ΚΟΙΝΟΠΡΑΞΙΑΣ

Η επόμενη συνάντηση θα πραγματοποιηθεί διαδικτυακά. Σε αυτή τη συνάντηση θα συζητήσουμε την τελική ανάπτυξη της πολύγλωσσης εφαρμογής και θα αναλύσουμε τις Οδηγίες και τις Βέλτιστες Πρακτικές του ΠΠ4.



## ΕΤΑΙΡΟΙ ΤΟΥ ΕΡΓΟΥ

University of Forestry



UNIVERSITY OF  
THESSALY



Logica

**ΕΠΙΣΚΕΦΘΕΙΤΕ ΜΑΣ:**

[www.b-land.eu](http://www.b-land.eu)

<https://www.facebook.com/B.Land.project> <https://bit.ly/2OcmuAN>



Η υποστήριξη της Ευρωπαϊκής Επιτροπής για την παραγωγή αυτής της δημοσίευσης δεν συνιστά έγκριση του περιεχομένου που αντικατοπτρίζει μόνο τις απόψεις των συγγραφέων και η Επιτροπή δεν μπορεί να θεωρηθεί υπεύθυνη για οποιαδήποτε χρήση των πληροφοριών που περιέχονται σε αυτήν.

Αυτό το έργο συγχρηματοδοτείται από την Ευρωπαϊκή Επιτροπή μέσω του Προγράμματος Erasmus+.

Αριθμός έργου: 2020-1-BG01-KA202-079089